

園の概要

《定員》 0歳～就学前 60名

0歳	1歳	2歳	3歳	4歳	5歳	合計
6名	10名	11名	11名	11名	11名	60名

《職員状況》

園長	主任	保育士	栄養士・調理師	看護師	合計
1名	1名	11名	2名	1名	16名

※上記スタッフほか非常勤保育士、非常勤調理複数名、非常勤事務1名

《開園日・開園時間》

月曜日～土曜日（祝日・年末年始(12/29～1/3)を除く）

7:00～20:00（延長保育 18:00～20:00）

《保育料》

・基本保育料

川崎市の「保育料基準額表」による。

・延長保育料(予定)

30分/1,000円 18:30以降の延長保育利用の場合:補食費 1,500円

主食費:2,000円、副食費:4,500円(3歳以上のお子様)

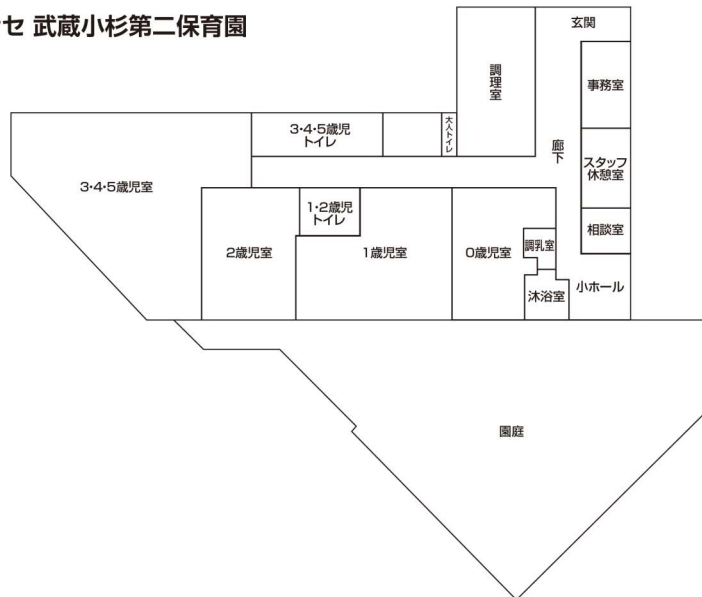


《施設》

RC造 地上38階建てマンションの3階

延床面積:334.94㎡（園庭 約164㎡）

ベネッセ 武蔵小杉第二保育園



※駐車場はございませんので、お車での送迎はご遠慮ください。

※駐輪場には限りがございます。徒歩での送迎にご協力ください。

※入口はテンキー式の電子錠、施設警備はSECOMを導入しています。

保育理念

よりよく生きる力(Benesse)の基礎を育てる

いきいきと健やかに毎日を過ごし、

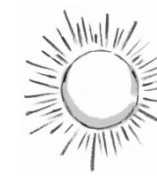
自信と意欲をもって未来を生きる子どもを育てます。

保育目標

- 自分で考え、すすんで行動する子ども
…自分からすすんで物事に取り組む態度をもち、
意欲をもって最後までがんばる子ども…
- 友だちと楽しく遊ぶ子ども
…さまざまな人と関わることの喜びを知りながら、
楽しく遊べる子ども…
- 感性豊かな子ども
…さまざまな発見と感動を味わいながら、
自分らしさを表現できる子ども…

保育方針

- ① 子どもの「個性と人格を尊重」し、主体性を育てます。
- ② 自然な生活の営みの中で、子どもが「安定感・安心感・落ち着き」をもてる室内環境をつくれます。
- ③ 深い信頼関係に根ざした「豊かな人とのかかわり」を重視します。
- ④ 身のまわりの「社会・自然を通しての学び」を大切にします。



川崎市私立認可保育所(予定)

ベネッセ 武蔵小杉第二保育園

(2021年4月開園)



○所在地:〒211-0063

神奈川県川崎市中原区小杉町 3-600

コスギ サード アヴェニュー3階

東急東横線/JR南武線 武蔵小杉駅 徒歩1分

○運営者: (株)ベネッセスタイルケア

○問い合わせ: こども・子育て支援カンパニー 開設担当

TEL:03-6836-1120 (月～金 10:00～18:00)

○URL: <https://hoiku.benesse-style-care.co.jp/>

※施設は現在建築中のため、現地のご見学はできません。

申し訳ございませんが、予めご了承ください。

《保育園の一日》

3歳児未満	時間	3歳児以上
開園 順次登園	7:00	開園 順次登園
健康観察 あそび	8:00 9:00 10:00	健康観察 あそび *保育計画に沿った活動
昼食 午睡 目覚め	11:00	あそび 昼食 午睡・目覚め
おやつ あそび	15:00 16:00	あそび おやつ あそび
順次降園 延長保育 補食	18:00	順次降園 延長保育 補食
閉園	20:00	閉園

🌸 乳児期(0歳児クラス～2歳児クラス)

担当制や少人数グループ制を取り入れ、特定の保育者とのかかわり合いの中で、子どもが安心して楽しく過ごせるようにします。子ども一人ひとりの生活リズムを大切に、食事、睡眠、遊びを生活の中心に捉え、丁寧にかかわります。

🌸 幼児期(3歳児～5歳児)

異年齢グループで生活します。
子ども自身が楽しく遊びながら自分の力を発揮できるように、また子ども同士で助け合ったり、競争したり、模倣したりしながら多くのことを学習し、育ち合っていく環境を作ります。



🌸 環境づくり

起きている時間の大半を過ごす保育園が、家庭のように安心して過ごせる場になるよう、子どもにとって心地よい空間づくりを心がけています。

また、年齢や目的に合わせ、子どもが主体的に遊びを展開できるようにコーナーを設定し、「遊びたい」気持ちを引き出します。遊びを通して、社会性・思考力・集中力・創造力・構成力を育みます。



🌸 遊び

発達に合った良質な玩具を厳選し、子ども一人ひとりの「やってみたい」気持ちを実現できる遊びの環境を整えています。子どもの五感に響くよう、素材は木・布など自然素材を基調としています。室内遊びだけでなく、散歩や運動遊びなどの戸外活動も重視。さまざまな実体験での発見や感動が、子どもたちの感性や社会性を育みます。



🌸 食事

ベネッセ独自の献立を作成しており、昼食、おやつを園内で手作ります。献立は、安全な旬の野菜を中心に、たくさんの素材を使い、和食中心で薄味なものです。

離乳食は、保護者の方と相談をしながら、発達の状態をよく見て食べられる食材を少しずつ増やしていきます。

添加物、遺伝子組み換え食品等にも配慮。食物アレルギーのある場合には、「除去食」を基本として対応します。



🌸 年間行事(予定)

春	入園・進級お祝い会	夏	七夕
	端午の節句		夏まつり
秋	プレイディ(運動会)	冬	節分
			ひなまつり
			卒園式

※行事は、年齢によって参加の方法は異なりますが、日常生活の延長線上と位置づけ、日頃の生活をふくらませる体験として、子どもたちに過度な負担がかからないように工夫します。
※保護者の方にご参加いただきたい行事は主に「運動会」「卒園式」を予定しています。保護者の負担を考慮して計画します。
※2021年度の行事はコロナウイルスの影響により、改めて発信いたします。

《その他留意事項》

・授乳について

ミルクは園で用意しますが、ご指定のものがある場合には保護者の方にご用意いただきます。また冷凍母乳をお預かりすることも可能です。

・おむつ

紙おむつを使用します。園で使う紙おむつは保護者の方にご用意いただきます。おむつの処理は園で行います。

・服装

制服はありません。お子さまがのびのびと活動できるよう、動きやすい服での登園をお願いします。詳細は、入園説明会(入園内定者のみ)等でご説明いたします。

・子どもの午睡について

コット(簡易ベッド:右写真)を使用します。専用シーツは園で用意します。上にかけるタオルケットは保護者の方にご用意いただきます。



・園での与薬について

基本的には園での与薬は行いません。ただし、保護者の方の事情を考慮し、一定の条件のもとでお薬をお預かりする場合があります。詳細は、入園説明会(入園内定者のみ)等でご説明いたします。

・慣れ保育について

初めての環境や集団生活にスムーズに慣れていただくため、お子さまの負担を考慮しながら、入園後約1～2週間かけて「慣れ保育」を行います。最初は1～2時間から始めて、保育時間を徐々に延ばしていきます。お子さまの集団保育経験の有無や保護者の方の勤務時間なども考慮して、入園説明会(入園内定児のみ)等で個別に進め方を決めていきます。

・入園のお申込みについて

当園は、川崎市の認可保育園として開設する予定です。入園のお申込みの受付、入園の決定は川崎市中原区が行います。詳細は、中原区地域見守り支援センター 児童家庭課にて配布される、保育所等利用案内をご参照ください。

